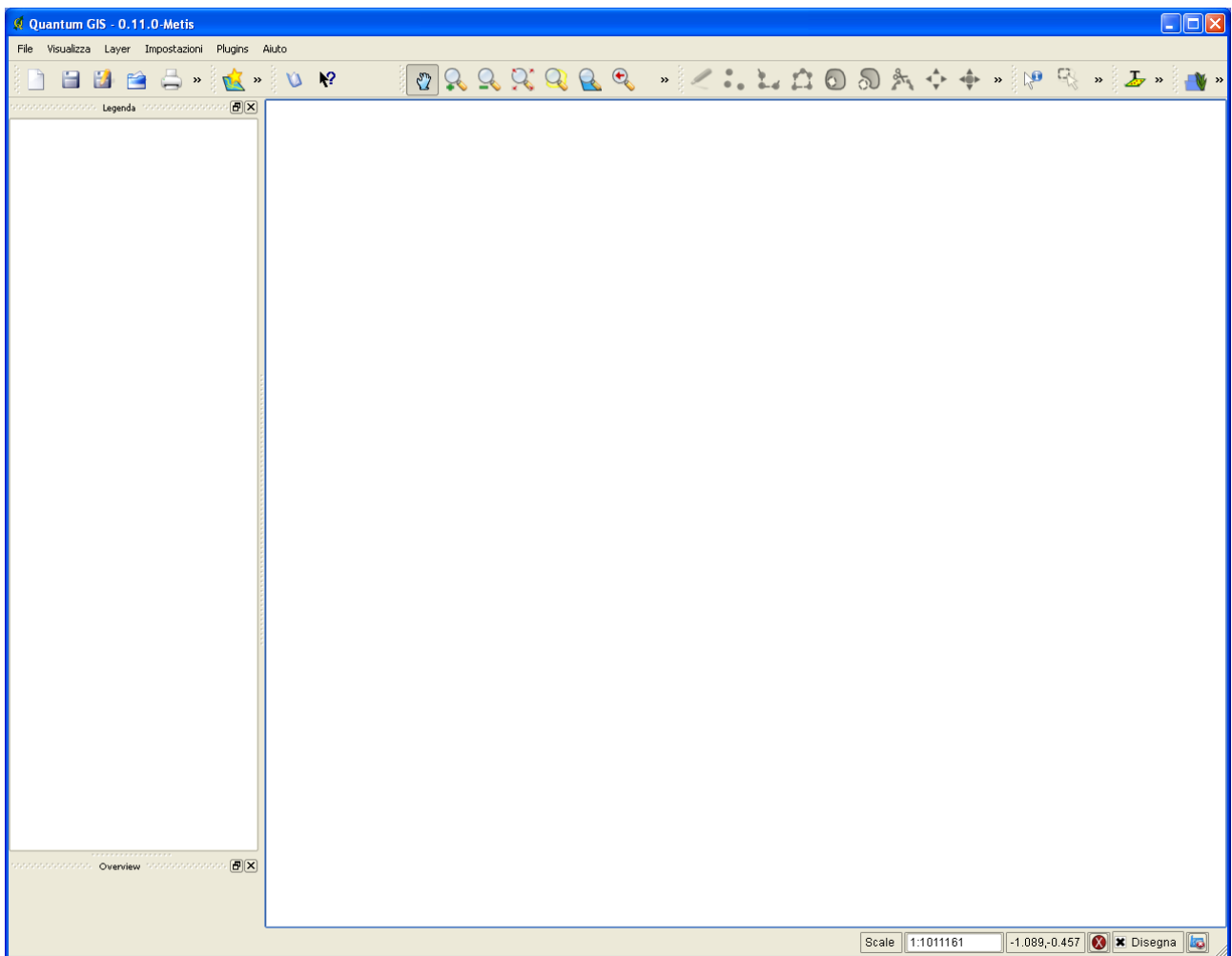
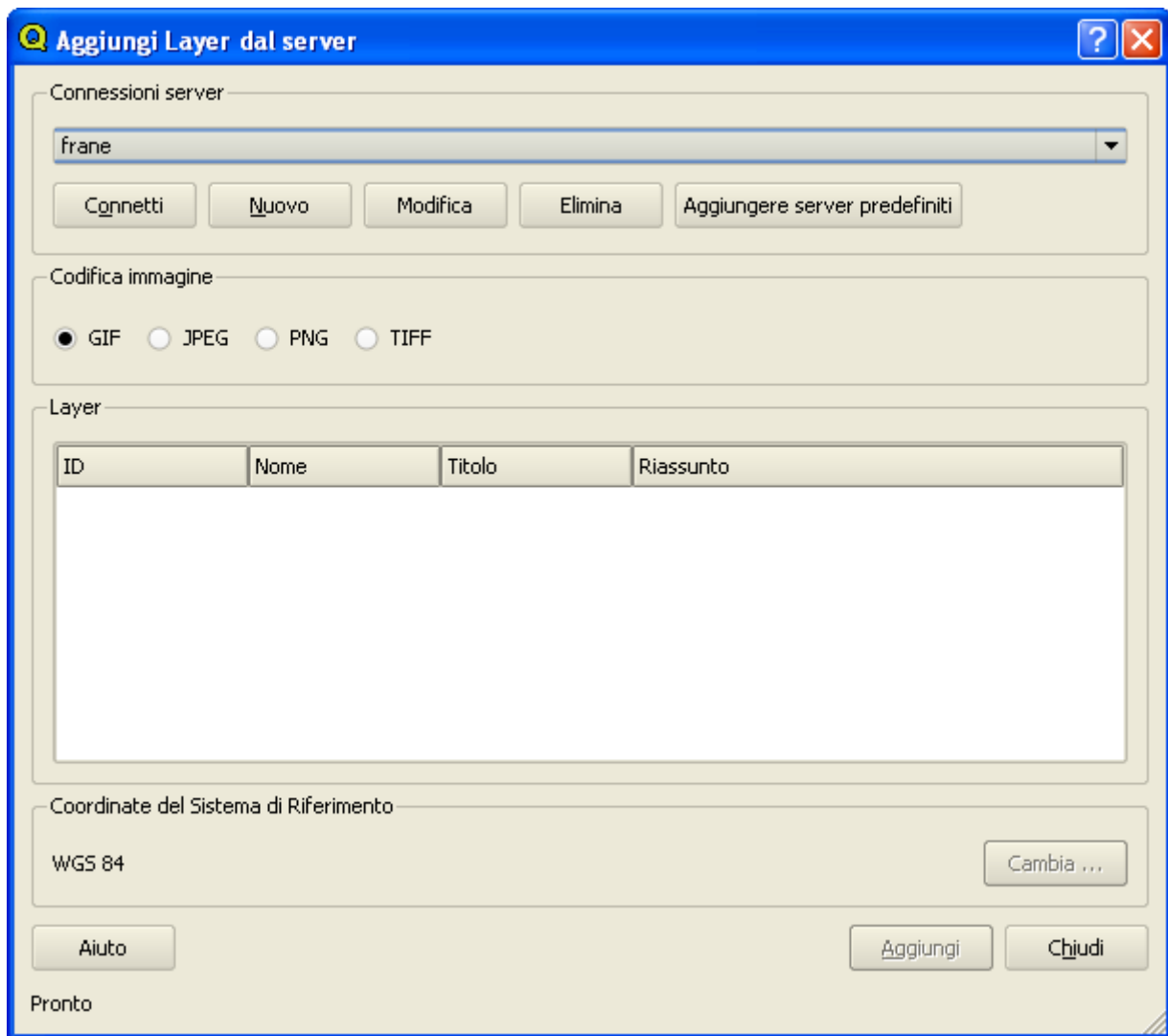


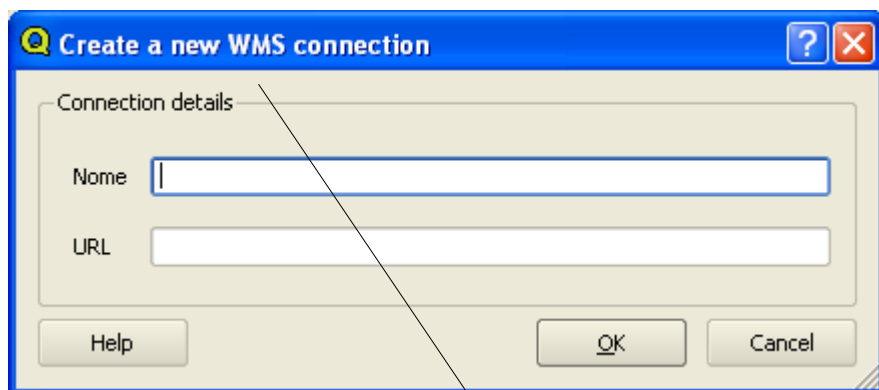
Avviare Qgis



cliccare su Layer – e poi aggiungi un layer Wms



Cliccare su nuovo



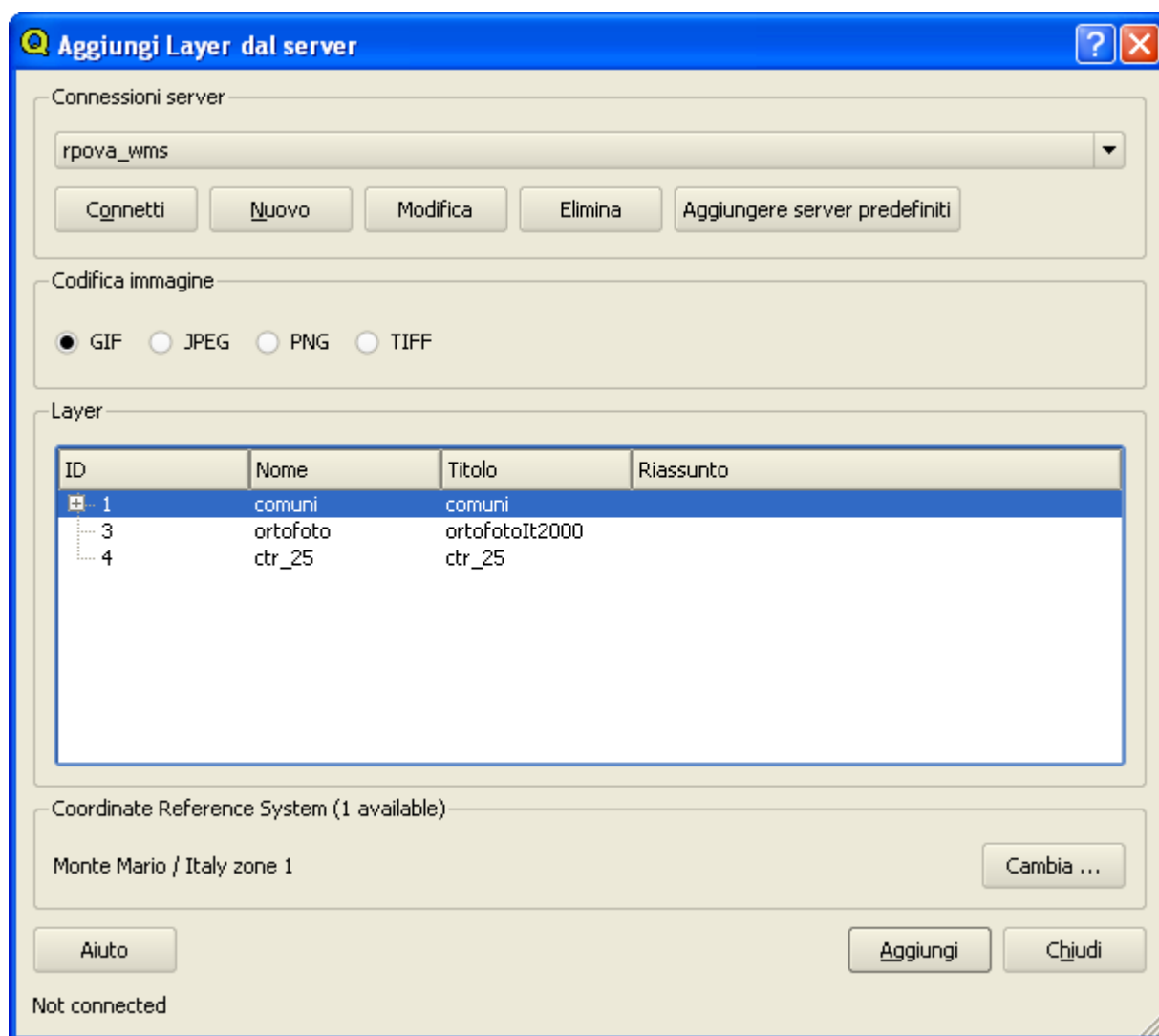
inserire un nome

inserire l'Url Seguento

<http://geoportale.provincia.savona.it/cgi-bin/mapserv?map=/home/mapserver1/msdata/servizi.map>

dare OK

apparirà la seguente maschera

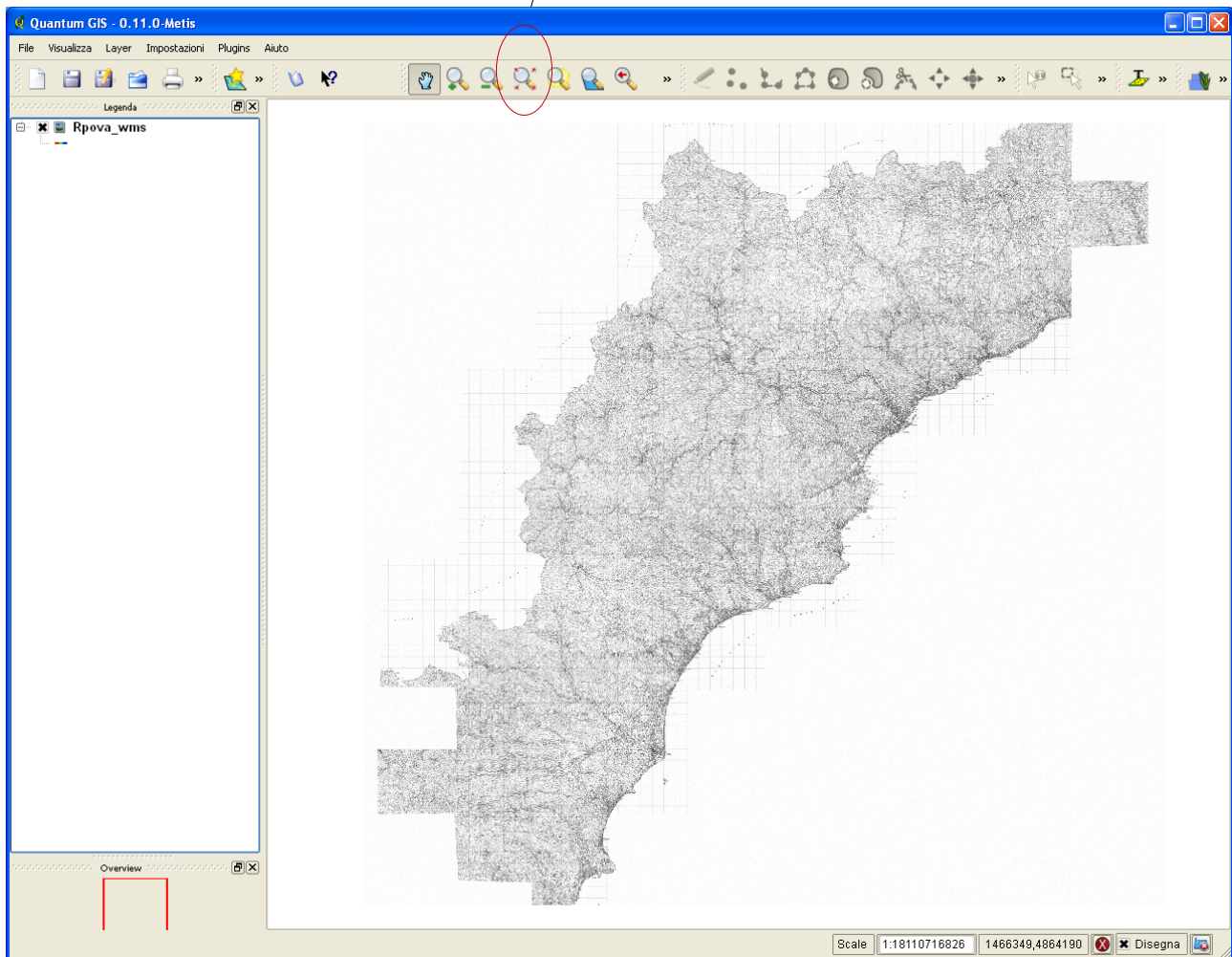


selezionare il livello desiderato , per le ortofoto occorre anche cliccare si immagine TIFF

cliccare si aggiungi

apparirà la mappa principale di qgis con il livello selezionato

centrare il livello sulla mappa cliccando su **vista massima**



le cartografie sono **inquadrate** nel Sistema di Riferimento Roma40 Gauss-Boaga - EPSG:3003